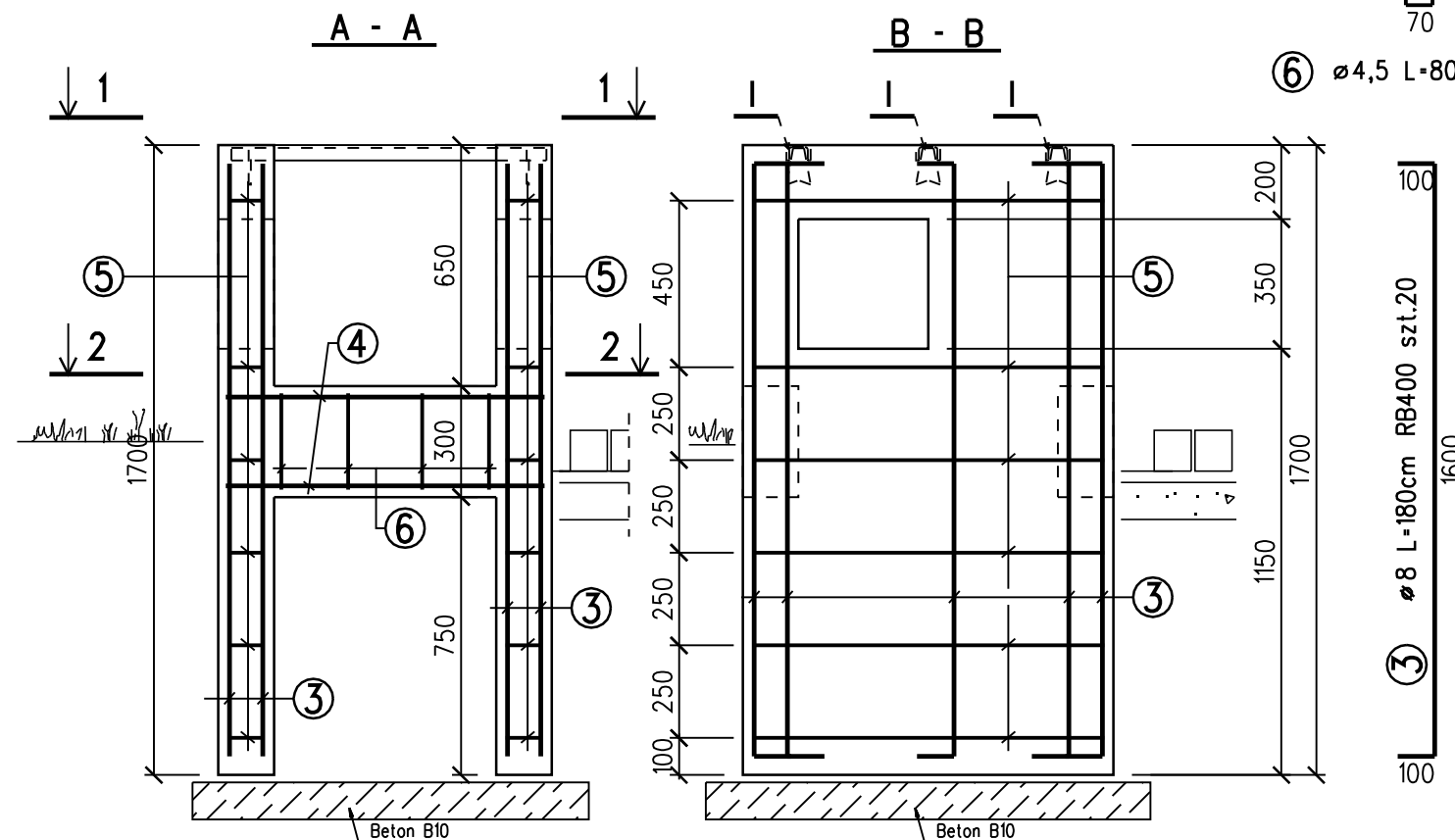
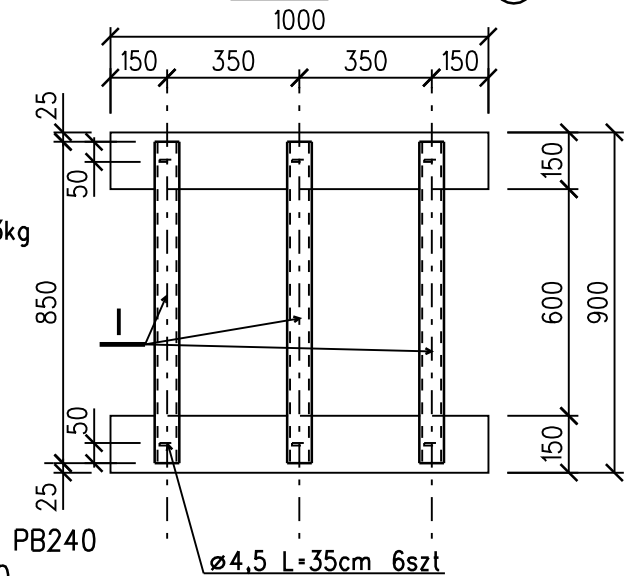
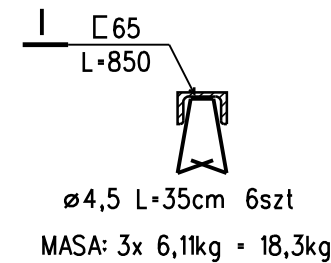
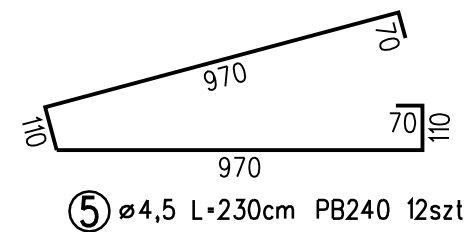
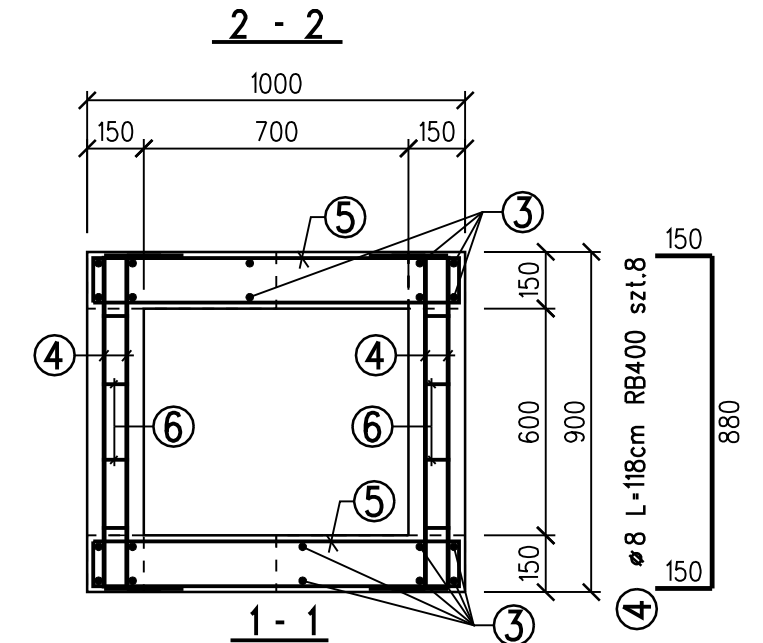
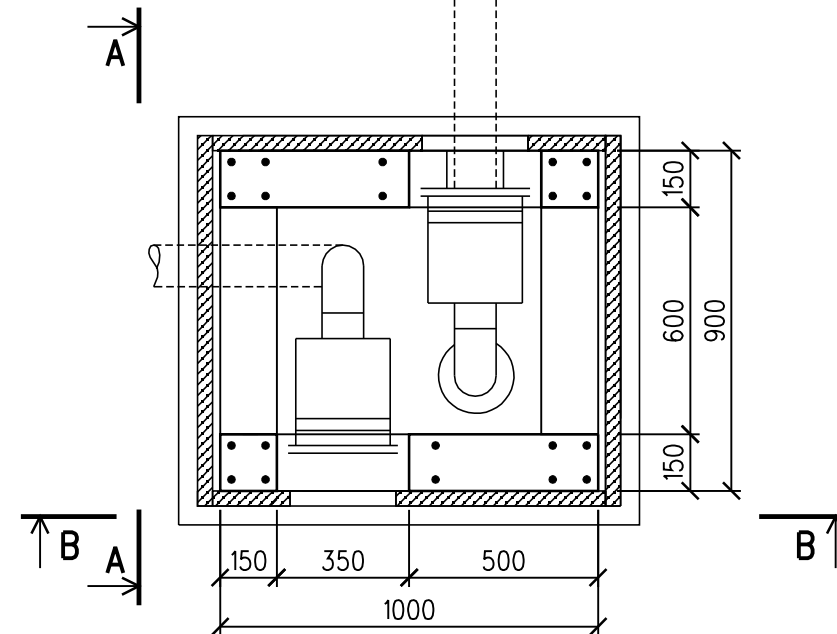
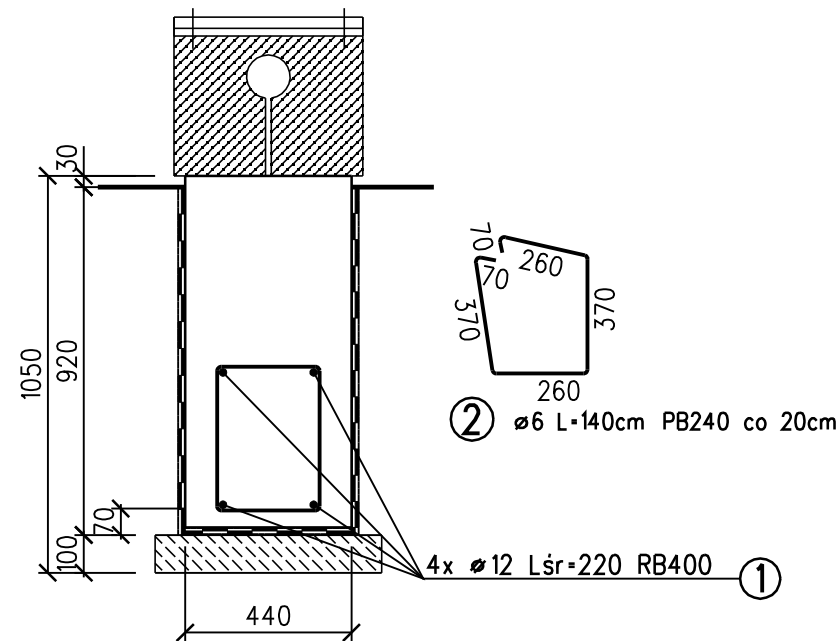


# ELEMENT ŻELBETOWY CZERPNI POWIETRZA

## SIEDZISKO - FUNDAMENT

wykonać po łuku wg. proj. architektonicznego



- UWAGI:
1. STAL RB400 i PB240
  2. BETON C16/20
  3. ELEMENTY INSTALACYJNE OSADZIĆ PRZED ZABETONOWANIEM ZGODNIE Z WYTYCZNYMI BRANZY INSTALACYJNEJ I ELEKTRYCZNEJ
  4. ELEMENT ŻELBETOWY CZERPNI MOŻNA WYKONAĆ JAKO PREFABRYKOWANY A PÓŃNIEJ OSADZIĆ GO NA PODKŁADZIE Z CHUDEGO BETONU
  5. GRUNT POD PROJEKTOWANYMI ELEMENTAMI ZAGĘŚCIĆ DO  $I_s=0,95$
  6. DO MIESZANKI BETONOWEJ NALEŻY DODAĆ ŚRODEK HYDROFOBOWY NP. "PENETRON"
  6. ELEMENTY KANAŁÓW POD FUNDAMENTEM OSADZIĆ W RURACH OSŁONOWYCH I ZAŁAĆ CHUDYM BETONEM

Tytuł:	Rewitalizacja rynku w Żmigrodzie obejmująca przebudowę nawierzchni placu i dróg, przebudowę oświetlenia, budowę fontanny, elementów małej architektury, wykonanie nasadzeń roślin ozdobnych. CZĘŚĆ KONSTRUKCYJNA		
Nazwa rys.	Zbrojenie siedziska i czerpni powietrza		
Projektował:	mgr inż. Marcin Szyndler upr.nr LUB/0235/P00K/08	Podpis:	
Projektował:	mgr inż. Grzegorz Furtak upr.nr 647/Lb/2002	Podpis:	
Stadium PB+PW	Data 02.2012	Skala 1:20, 1:50	Nr rys. <b>K-03</b>

POZIOM POSADOWIENIA WG. PROJEKTU ARCHITEKTONICZNEGO